

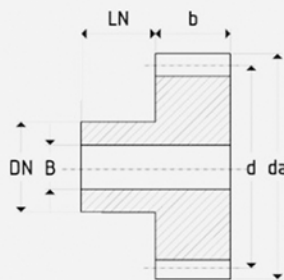
Präzise gefertigtes Stirnzahnrad mit gerader Verzahnung

Modul 0,4 mit 27 Zähnen, abwälz gefräst,
aus hochfestem Kunststoff (POM-C)

Passend für die Reparatur eines gebrochenen Achszahnrades in den Lego Eisenbahnen
der Serien:

Diesel-/ Rangierloks

- rot aus Set 2741,
- blau aus Set 2745,
- grün/ grau aus Set 2730,
- ICE- / Passagierzug, rot, aus Set 2932
- Fracht- / Western Lok, grün, aus Set 2933
- Der Einbau in weiteren Serien ist möglich.



Abmessungen:

Zähnezahl	z		27
Modul	mn	mm	0,4
Kopfkreis- Ø	da	mm	11,6
Teilkreis- Ø	d	mm	10,8
Ø Nabe	DN	mm	5,7
Länge Nabe	LN	mm	2,0
Zahnbreite	b	mm	2,8
Bohrung	B	mm	3,6

