

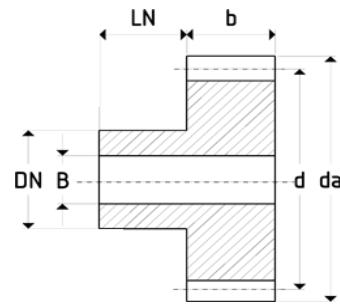
# **Höhn-Modellbau**

## ***Zahnradprogramm 1/2012***

Die Vorlage dieser Liste verpflichtet nicht zur Lieferung der darin aufgeführten Artikel. Zur Berechnung kommen die jeweiligen Tagespreise. Die Lieferung erfolgt auf Rechnung und Gefahr des Empfängers ab Werk Hummelshain; Verpackung wird zum Selbstkostenpreis berechnet. Die Ware bleibt bis zur vollständigen Bezahlung unser Eigentum. Für Druckfehler wird keine Haftung übernommen. Irrtümer vorbehalten.

## Modul 0,4

mit Nabe gerade verzahnt  
Werkstoff: Messing (MS58)

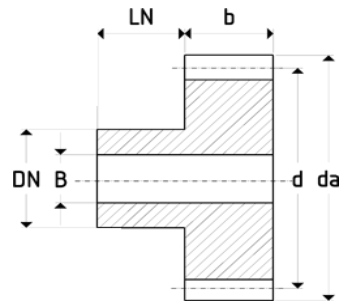


Best.Nr.	Z	d	da	DN	b	LN	B	Nr. alt:
10412010	10	4	4,8	-	4	-	1,5	5/1
10412012	12	4,8	5,6	4	1,5	2,5	2	5/2
10413015	15	6	6,8	4	3	4	2	5/2a
10412015	15	6	6,8	4	1,5	2,5	2	5/3
10412018	18	7,2	8	4	1,5	4	2	5/3a
10412020	20	8	8,8	4	1,5	2,5	2	5/4
10412025	25	10	10,8	6	1,5	2,5	2	5/5
10412030	30	12	12,8	6	1,5	2,5	2	5/6
10412040	40	16	16,8	6	1,5	2,5	2	5/7
10412050	50	20	20,8	6	1,5	2,5	2	5/8
10412060	60	24	24,8	6	1,5	2,5	2	5/9
10412075	75	30	30,8	6	1,5	2,5	2	5/10
10412100	100	40	40,8	8	2	4	2	5/11

## Modul 0,5

mit Nabe gerade verzahnt  
Werkstoff: Messing (MS58)

Zahnbreite: 2,0 mm

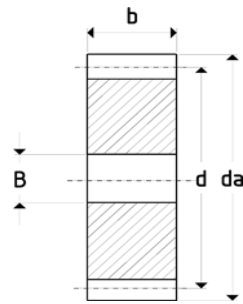


Best.Nr.	Z	d	da	DN	b	LN	B	Nr. alt:
10512010	10	5	6	4	3	3	2	0/1
10512012	12	6	7	4	3	3	2	0/2
10513015	15	7,5	8,5	6	2	4	2	0/3
10512018	18	9	10	6	2	4	2	0/3a
10512020	20	10	11	8	2	4	2	0/4
10512025	25	12,5	13,5	10	2	4	2	0/5
10512030	30	15	16	10	2	4	3	0/6
10512040	40	20	21	10	2	4	3	0/7
10512050	50	25	26	10	2	4	3	0/8
10512060	60	30	31	10	2	4	3	0/9
10512070	70	35	36	10	2	4	3	0/10
10512080	80	40	41	10	2	4	3	0/11

## Modul 0,5

ohne Nabe gerade verzahnt  
Werkstoff: Messing (MS58)

Zahnbreite: 2,0 mm

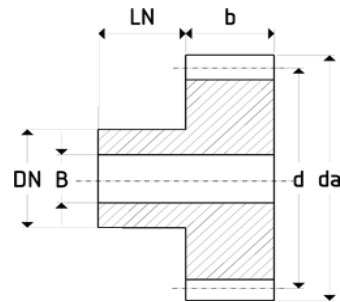


Best.Nr.	Z	d	da	DN	b	LN	B	Nr. alt:
10513020	20	10	11	-	2	-	3	10/1
10513025	25	12,5	13,5	-	2	-	3	10/2
10513030	30	15	16	-	2	-	3	10/3
10513040	40	20	21	-	2	-	3	10/4
10513050	50	25	26	-	2	-	3	10/5
10513060	60	30	31	-	2	-	3	10/6
10513070	70	35	36	-	2	-	3	neu
10513080	80	40	41	-	2	-	3	neu

## Modul 0,5

mit Nabe gerade verzahnt  
Werkstoff: Messing (MS58)

Zahnbreite: 4,0 mm

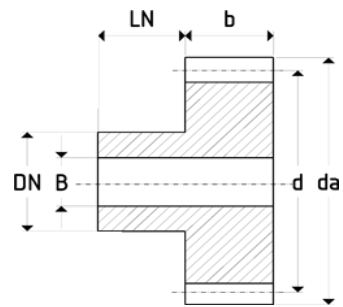


Best.Nr.	Z	d	da	DN	b	LN	B	Nr. alt:
10514010	10	5	6	4	4	4	2	2/1
10514012	12	6	7	4	4	4	2	2/2
10514015	15	7,5	8,5	5	4	4	2	2/3
10514018	18	9	9	5	4	4	2	2/3a
10514020	20	10	11	5	4	4	2	2/4
10514025	25	12,5	13,5	6	4	4	2	2/5
10514030	30	15	16	8	4	4	3	2/6
10514040	40	20	21	8	4	4	3	2/7
10514050	50	25	26	8	4	4	3	2/8
10514060	60	30	31	8	4	4	3	2/9
10514070	70	35	36	8	4	4	3	2/10
10514080	80	40	41	15	4	4	3	neu

## Modul 0,5

mit Nabe gerade verzahnt  
Werkstoff: Stahl

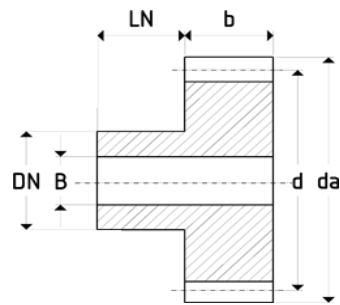
Zahnbreite: 4,0 mm



Best.Nr.	Z	d	da	DN	b	LN	B	Nr. alt:
10524008	8	4	5	-	8	-	1,5	3/0
10524010	10	5	6	-	4	-	2	3/1
10524012	12	6	7	4	4	4	2	3/2
10524015	15	7,5	8,5	5	4	4	2	3/3
10524018	18	9	10	5	4	4	2	3/3a
10524020	20	10	11	5	4	4	2	3/4
10524025	25	12,5	13,5	6	4	4	2	3/5
10524030	30	15	16	8	4	4	3	3/6
10524040	40	20	21	8	4	4	3	3/7
10524050	50	25	26	8	4	4	3	3/8
10524060	60	30	31	8	4	4	3	3/9
10524070	70	35	36	8	4	4	3	3/10
10524080	80	40	41	15	4	4	3	neu

## Modul 0,6

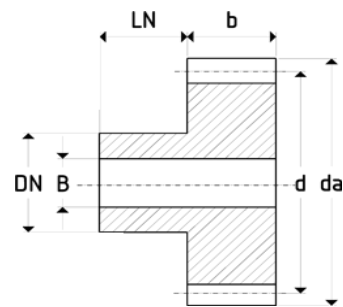
mit Nabe gerade verzahnt  
Werkstoff: Stahl



Best.Nr.	Z	d	da	DN	b	LN	B	Nr. alt:
10624010	10	6	7,2	-	8	-	3	neu
10624012	12	7,2	8,4	4	4	5	3	neu
10624015	15	9	10,2	5	4	5	3	neu
10624018	18	10,8	12	5	4	5	3	neu
10624020	20	12	13,2	5	4	5	3	neu
10624025	25	15,0	16,2	6	4	5	3	neu
10624030	30	18	19,2	8	4	5	3	neu
10624040	40	24	25,2	8	4	5	3	neu
10624050	50	30	31,2	8	4	5	3	neu
10624060	60	36	37,2	8	4	5	3	neu

## Modul 0,7

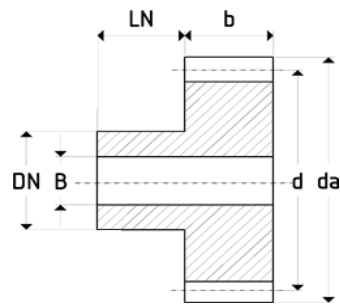
mit Nabe gerade verzahnt  
Werkstoff: Stahl



Best.Nr.	Z	d	da	DN	b	LN	B	Nr. alt:
10724010	10	7	8,4	-	8	-	3,0	neu
10724012	12	8,4	9,8	6	4	5	3,0	neu
10724015	15	9,5	10,5	8	4	5	3,0	neu
10724018	18	12,6	14	8	4	5	3,0	neu
10724020	20	14	15,4	8	4	5	3,0	neu
10724025	25	17,5	18,9	10	4	5	4	neu
10724030	30	21	22,4	10	4	5	4	neu
10724040	40	28	29,4	10	4	5	4	neu
10724050	50	35	36,4	10	4	5	4	neu

## Modul 0,75

mit Nabe gerade verzahnt  
Werkstoff: Stahl

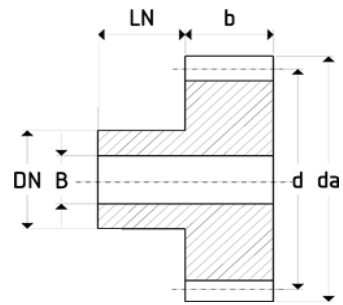


Best.Nr.	Z	d	da	DN	b	LN	B	Nr. alt:
10725010	10	7,5	9	-	8	-	3,0	neu
10725012	12	9	10,5	6	4	5	3,0	neu
10725015	15	11,3	12,8	8	4	5	3,0	neu
10725018	18	13,5	15	10	4	5	4,0	neu
10725020	20	15	16,5	10	4	5	4,0	neu
10725025	25	18,8	20,3	10	4	5	4	neu
10725030	30	22,5	24	10	4	5	4	neu
10725040	40	30	31,5	10	4	5	4	neu
10725050	50	37,5	39	10	4	5	4	neu

## Modul 0,8

mit Nabe gerade verzahnt  
Werkstoff: Messing (MS58)

Gewinde M3  
(95/1, /2 ohne Gewinde)

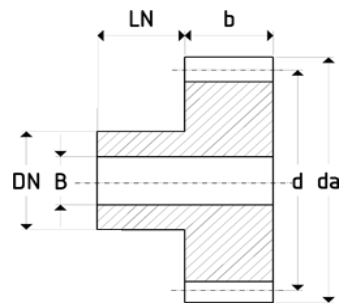


Best.Nr.	Z	d	da	DN	b	LN	B	Nr. alt:
10814010	10	8	9,6	-	10	-	3	95/1
10814012	12	9,6	11,2	-	10	-	4	95/2
10814015	15	12	13,6	10	4	6	4	95/3
10814018	18	14,4	16	10	4	6	4	95/4
10814020	20	16	17,6	10	4	6	4	95/5
10814024	24	19,2	20,8	12	4	6	4	95/6
10814025	25	20	21,6	12	4	6	4	95/7
10814030	30	24	25,6	12	4	6	4	95/8
10814036	36	28,8	30,4	12	4	6	4	95/9
10814040	40	32	33,6	12	4	6	4	95/10
10814045	45	36	37,6	12	3	6	4	95/11
10814048	48	38,4	40	12	3	6	4	95/12
10814050	50	40	41,6	12	3	6	4	95/13

## Modul 0,8

mit Nabe gerade verzahnt  
Werkstoff: Stahl

Gewinde M3  
(96/1, /2, /3 ohne Gewinde)

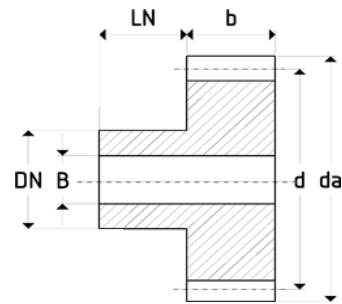


Best.Nr.	Z	d	da	DN	b	LN	B	Nr. alt:
10824008	8	6,4	8	-	10	-	3	96/1
10824010	10	8	9,6	-	10	-	3	96/2
10824012	12	9,6	11,2	-	10	-	4	96/3
10824015	15	12	13,6	10	4	6	4	96/4
10824020	20	16	17,6	10	4	6	4	96/5
10824030	30	24	25,6	12	4	6	4	96/6
10824040	40	32	33,6	12	4	6	4	96/7
10824050	50	40	41,6	12	4	6	4	neu

## Modul 1,0

mit Nabe gerade verzahnt  
Werkstoff: Messing (MS58)

Gewinde M3  
(98/2 ohne Gewinde)



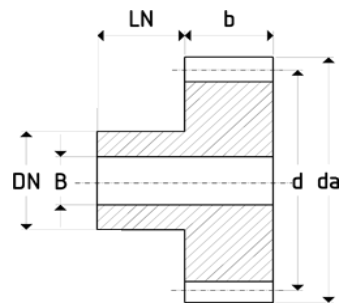
Best.Nr.	Z	d	da	DN	b	LN	B	Nr. alt:
11018010	10	10	12	-	16	-	4	98/2
11018012	12	12	14	10	8	8	4	98/3
11018015	15	15	17	10	8	8	4	98/4
11018020	20	20	22	12	8	8	4	98/5
11018030	30	30	32	14	8	8	6	98/6
11018040	40	40	42	14	8	8	6	98/7

# Modul 1,0

mit Nabe gerade verzahnt

Werkstoff: Stahl

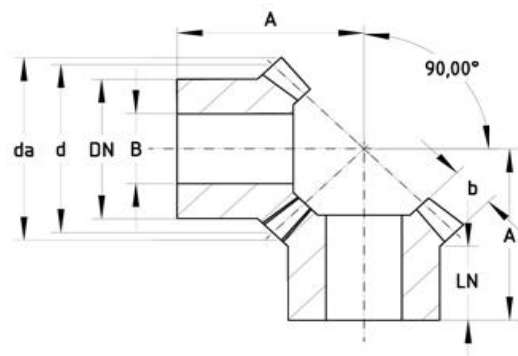
Gewinde M3  
(97/2 ohne Gewinde)



Best.Nr.	Z	d	da	DN	b	LN	B	Nr. alt:
11028010	10	10	12	-	16	-	4	97/2
11028012	12	12	14	8	8	8	4	97/3
11028015	15	15	17	10	8	8	4	97/4
11028020	20	20	22	12	8	8	4	97/5
11028030	30	30	32	14	8	8	6	97/6
11028036	36	36	38	14	8	8	6	97/7
11028040	40	40	42	14	8	8	6	97/8

## Kegelzahnräder Modul 0,8

mit Nabe gerade verzahnt  
Werkstoff: Messing (MS58)



Best.Nr.	Z	d	da	DN	b	LN	B	A
20811015/15	15/15	12/12	13,2/13,2	10	3	5/5	5/5	12,3/12,3
20811015/30	15/30	12/24	13,4/24,7	9/12	4,8	5/5	5/5	17,9/13
20811015/45	15/45	12/36	13,5/36,5	9/12	4,8	5/5	5/5	23,6/13,2

20811015/15 entspricht etwa 46/1  
 20811015/30 entspricht etwa 46/2  
 20811015/45 entspricht etwa 46/3